

規格

適用紙張	全開(B1)
運動方式	滾輪移動，印床固定
滾輪規格	幅寬 80CM，直徑 16CM。 鋼管厚度 10MM 以上，表面硬 鉻電鍍並拋光
機身規格	印床面積: 86 x 180 (CM) 印床兩端圓角設計，安全美觀
壓印範圍	80 x 130 (CM)
傳動比	驅動把手一圈，滾輪平移 2 CM
表面處理	烤漆、電鍍、染黑等全機防銹
手把規格	搖臂把手，轉動半徑 16CM
外部尺寸	長 180 x 寬 110 x 高 120 (CM)
總重	約 350Kg
附件	0.5x80x150(CM)羊毛氈一件; 0.3x80x158cm 壓克力一片

SPECIFICATION

Printing format	800 x 1300 mm
Upper roll diameter	160 mm
Printing bed	860W x 1800L mm
Whole dimensions	1800L x 1100W x 1200H mm
Transmission ratio	20mm per handle turn
Weight	300 kg



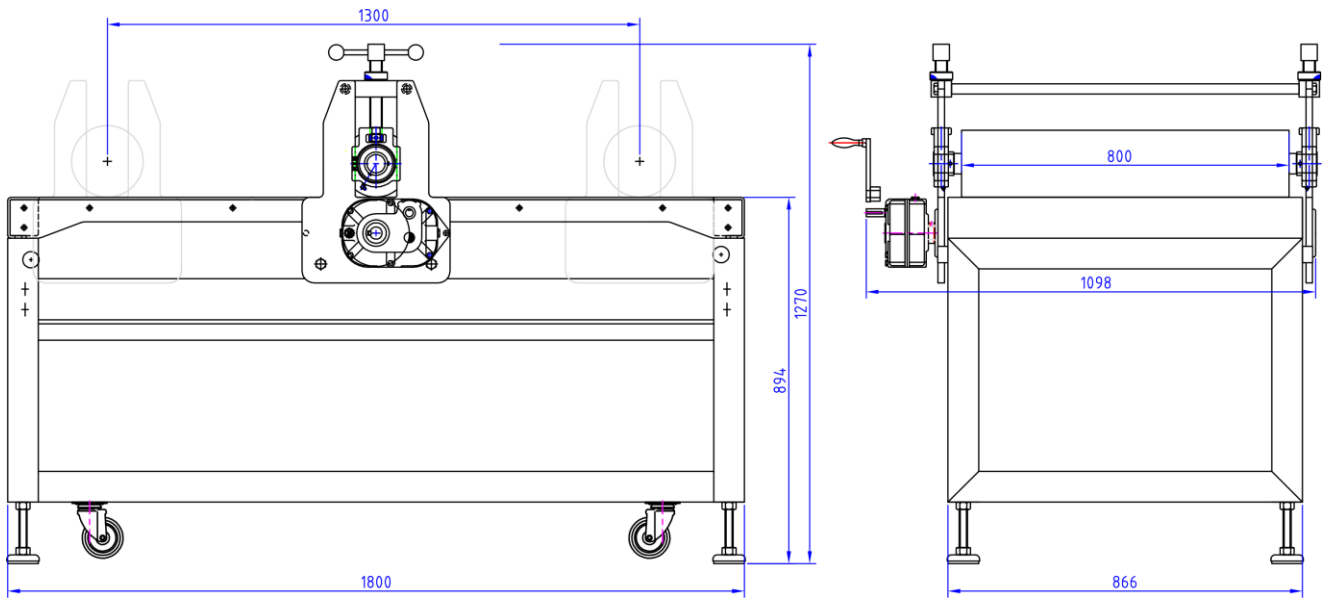
UM-1

Universal Press (80x130 CM)

多用途版畫壓印機

- 滾輪移動、印床固定，安裝空間小，三邊臨牆照樣可以操作。
- 有別於一般壓印機因摩擦傳動，當壓印力過小時(凸版壓印)傳動可能不良。本機為齒合傳動，任何壓力都能順利印刷。
- 操作概念接近手印，故更具親合力。作業空間固定，故更安心安全。
- 二重減速，操作省力。大直徑滾輪，避免印版翹曲。輪面硬質鍍層並拋光，耐磨易清。
- 印床兩端圓角設計，烤漆噴點，美觀安全。
- 烤漆腳架(選購)堅固耐用，具活動腳輪，移動輕便。附調節腳，定位後可完全穩定機身，並克服各種地面不平。





單位：MM